



同濟大學
TONGJI UNIVERSITY

同心同德同舟楫
济人济事济天下



同济大学



同济招生



报考同济

地址：上海市杨浦区四平路 1239 号
本科招生办公室电话：021-65982643
传真：021-65981513
同济大学官网：www.tongji.edu.cn
同济大学本科招生网：bkzs.tongji.edu.cn

本科招生概览

2023年6月版

学校简介

同济大学创建于1907年，是中国最早的国立大学之一。经过116年的发展，同济大学已经成为一所特色鲜明、在海内外有较大影响力的综合性、研究型、国际化大学，综合实力位居国内高校前列。在百余年办学历程中，学校始终注重人才培养、科学研究、社会服务、文化传承创新、国际交流合作等方面的全面发展。1996年，学校列为国家“211工程”建设高校。2002年，学校列为国家“985工程”建设高校。2004年，列为中管高校。2017年，学校入选世界一流大学建设A类高校。

1907

同济大学创建于1907年，是中国最早的国立大学之一。

116

经过116年的发展，同济大学已经成为一所特色鲜明、在海内外有广泛影响力的综合性、研究型、国际化大学，综合实力位居国内高校前列。

211

1996年，学校列为国家“211工程”建设高校。

985

2002年，学校列为国家“985工程”建设高校。

中管

2004年，列为中管高校。

A类

2017年，学校入选国家世界一流大学建设A类高校。



示范 高校

 DEMONSTRATION UNIVERSITY
全国首批
党建工作示范高校

文明 校园

 NATIONAL CIVILIZED CAMPUS
全国
文明校园

第 8 高校

 QS MAINLAND UNIVERSITIES RANKED 8TH
QS2023全球
毕业生就业竞争力大陆高校第8位

首批 全国

 THE FIRST BATCH IN CHINA
全国首批
“三全育人”综合改革试点单位

学科综合实力雄厚



一流

入选世界一流大学
建设A类高校



A 类

教育部第五轮学科评估中
A类学科数量全面提升
增幅50%



前 200

软科世界大学排名151-200位
USnews大学排名全球第196位



第 10

QS排名前500学科数24个
位列大陆高校第10位

第 1

土木工程

U.S.News
连续三年全球第1位
软科连续六年
全球第1位

第 6

交通运输工程

软科2022
全球第6位

第 10

艺术与设计

QS2023
全球第10位
(亚洲第1位)

第 12

建筑与建成环境

QS2023
全球第12位
(亚洲第3位)

第 14

工程学

U.S.News
2023全球第14位

第 14

水资源工程

U.S.News
2023全球第14位

第 24

机械工程

U.S.News
2023全球第24位

第 28

化学工程

U.S.News
2023全球第28位

第 26

仪器科学

软科2022
全球第26位

第 27

环境科学与工程

软科2022
全球第27位

师资力量

学校坚持名师育优才，建成了由两院院士、高层次人才、教学名师等600多名国际知名学者领衔的教师团队。

专任教师2815人，其中专业技术职务正高级1093人，中国科学院院士16人（含双聘），中国工程院院士26人（含双聘），发展中国家科学院及美国、德



全国道德模范 汪品先院士



全国优秀党务工作者 朱兴一教授



全国劳动模范 姚启明



全国辅导员年度人物 张桁嘉



全国高校黄大年式教师团队 高绍荣教授团队

国、瑞典等国科学院或工程院外籍院士29人次。国家级教学名师5人，教育部“长江学者奖励计划”教授42人，国家杰出青年科学基金获得者72人，国家重点基础研究发展计划首席科学家23人，国家重点研发计划项目负责人150人次，“青年长江”“优秀青年科学基金获得者”等四类优秀青年人才253人。国家级教学团队7个，国家自然科学基金创新群体10个，教育部“创新团队发展计划”12个，科技部重点领域创新团队2个，入选科技部“国家创新人才培养示范基地”。

600

600多名国际知名学者领衔的教师团队

2815

专任教师2815人

1093

其中专业技术职务正高级1093人

16

中国科学院院士16人（含双聘）

72

国家杰出青年科学基金获得者72人

23

国家重点基础研究发展计划首席科学家23人

150

国家重点研发计划项目负责人150人次

253

四类优秀青年人才253人

26

中国工程院院士26人（含双聘）

29

外籍院士29人次

5

国家级教学名师5人

42

教育部“长江学者奖励计划”教授42人

7

国家级教学团队7个

10

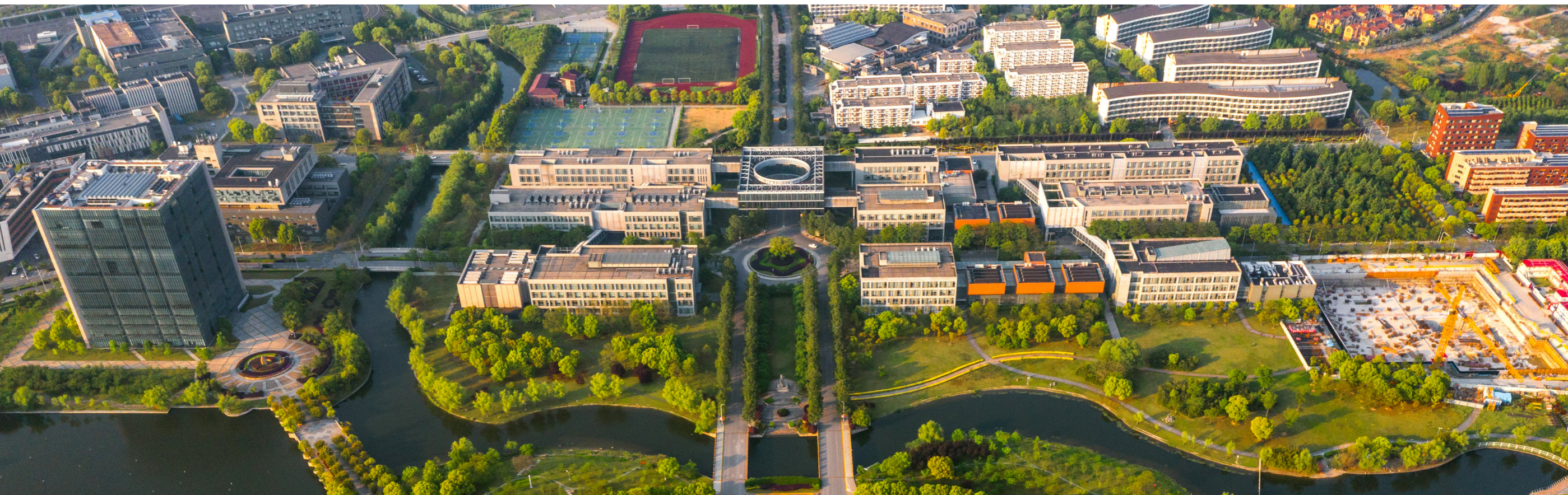
国家自然科学基金创新群体10个

12

教育部“创新团队发展计划”12个

2

科技部重点领域创新团队2个



科学研究

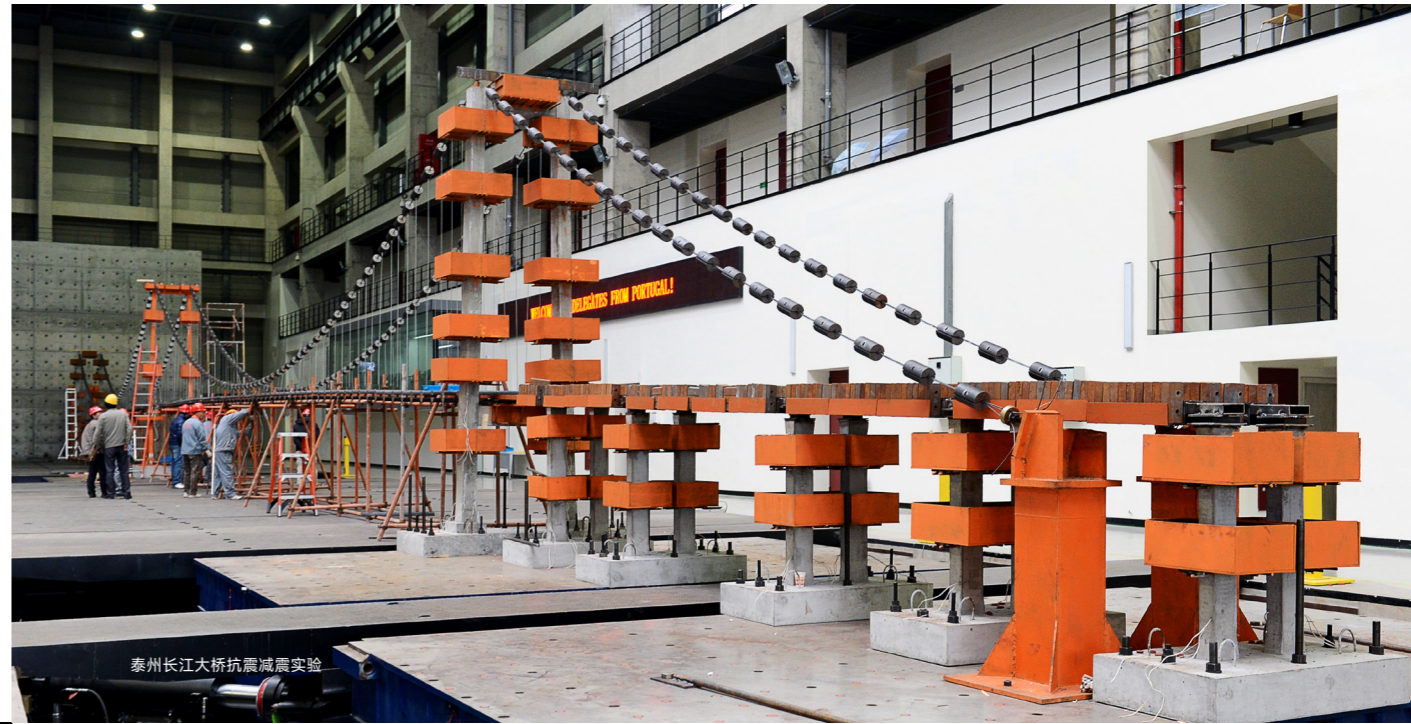
拥有1个国家重大科技基础设施，6个国家重点实验室（全国重点实验室）、2个国家工程研究中心，4个国家工程技术研究中心、1个国家大型科学仪器中心，1个国家科技资源共享服务平台。



世界唯一1.5公里长高速磁浮工程试验线



细胞干性与命运编辑前沿科学中心



泰州长江大桥抗震减震实验

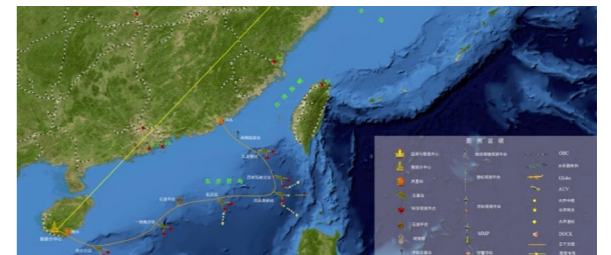


上海自主智能无人系统科学中心

- ◎ 同济大学已建成世界规模最大的“多功能振动实验中心”
- ◎ 国内首个“地面交通工具风洞中心”
- ◎ 国内首个“城市轨道交通综合试验平台”
- ◎ 牵头建设国家重大科技基础设施“海底科学观测网”，领衔推进大洋钻探国际大科学计划
- ◎ 科技部、财政部批准依托同济建设的“国家干细胞转化资源库”是全国仅有的2个干细胞国家库之一
- ◎ 获批建设“细胞干性与命运编辑前沿科学中心”和“自主智能无人系统前沿科学中心”，同济大学是全国唯一一所同时拥有2个教育部前沿科学中心的高校
- ◎ 全国首个跨学科的教育部国际联合研究平台“中德联合研究中心(同济大学)”
- ◎ 智能计算与应用教育部重点实验室



国内第一个“地面交通工具风洞中心”



国内第一个“海底长期科学观测系统”

学科专业

同济大学学科设置涵盖工学、理学、医学、管理学、经济学、哲学、文学、法学、教育学、艺术学、交叉学科等11个门类。现有本科招生专业73个，硕士学位一级学科授权点46个，专业硕士学位授权点28个，博士学位一级学科授权点37个，专业博士学位授权点10个，博士后流动站30个，6个基础学科拔尖学生培养基地。

11

学科设置涵盖11个门类

73

现有本科招生专业73个

46

硕士学位一级学科授权点46个

28

专业硕士学位授权点28个

37

博士学位一级学科授权点37个

10

专业博士学位授权点10个

30

博士后流动站30个

6

基础学科拔尖学生培养基地6个

“双一流”建设学科

建筑学	城乡规划学
土木工程	风景园林学
测绘科学与技术	设计学
环境科学与工程	生物学

国家一流本科专业60个，以及人工智能、微电子科学与工程、智能制造工程等12个新工科、新文科、新医科专业。

国家一流专业名称

金融学	工程管理	视觉传达设计
德语	市场营销	哲学
数学与应用数学	环境设计	政治学与行政学
应用物理学	国际经济与贸易	汉语言文学
机械设计制造及其自动化	建筑环境与能源应用工程	日语
工业设计	英语	地球物理学
自动化	应用化学	生物技术
计算机科学与技术	海洋科学	生物信息学
软件工程	工程力学	统计学
土木工程	车辆工程	机械电子工程
给排水科学与工程	材料科学与工程	电气工程及其自动化
测绘工程	能源与动力工程	数据科学与大数据技术
地质工程	法学	建筑电气与智能化
交通工程	交通运输	智能建造
环境工程	环境科学	飞行器制造工程
建筑学	历史建筑保护工程	康复物理治疗
城乡规划	口腔医学	文化产业管理
风景园林	会计学	行政管理
临床医学	物流管理	广播电视编导
信息管理与信息系统	动画	产品设计



2018年11月方守恩书记与法国里昂大学（联盟）主席续签框架协议



2023年3月同济大学校长郑庆华会见斯洛伐克大使

国际交流合作

学校始终坚持教育对外开放，以“聚焦重点、做强主场、布局全球”理念为指导，强化中德合作优势，拓展国际交流合作网络，加入环太平洋大学联盟和碳中和世界大学联盟，2022年签署校级合作协议53份。2021年，学校先后获批教育部人文交流中心“高层次国际化人才培养创新实践基地”、成立“中欧高素质工程人才全球胜任力培训中心”，邀请国际组织代表为师生讲座、授课，多部门协同助推师生赴国际组织实习和任职，助力学校国际化高层次人才培养。近年来，学校还举办了国际创业者暑期学校（GESS）、上海暑期学校（SSS）、国际学生环境与可持续发展大会（ISCES）、探索可持续城乡发展国际学生暑期营（Discovery）、世界法语大学联盟亚太区法语学生暑期学校（UEE）、卓越工程师法国行（TEEF）等系列品牌项目，全方位拓展并提升了学生的全球视野和跨文化交际能力。



1982年时任德国总统卡斯滕斯到访同济



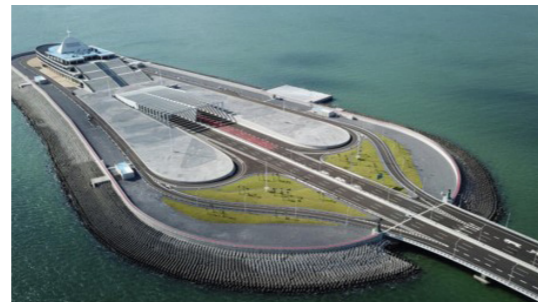
同济承办首次在华举办的第十三届国际日语学会（IJG）世界大会



参与设计、建设上海中心



嫦娥系列月球背面着陆避障



海底隧道的同济智慧



“超越”系列开创中国燃料电池汽车历史



为大兴机场科学管控施工进度保障施工进展

社会服务

秉承“与祖国同行，以科教济世”的优良传统，学校长期注重发挥优势学科和基础研究的溢出效应，不断拓展社会服务的形式和领域，积极为国家和地方社会建设发展作出贡献。学校坚持面向世界科技前沿、面向经济主战场、面向国家重大需求、面向人民生命健康、建成了一系列国内领先、世界一流的科研平台，推进数字转型，用人工智能赋能提升学科内涵，在复杂工程建设、城市交通、新能源汽车、深空探测、深海研究、污染控制、生命科学、社会治理的诸多领域，取得了具有国际影响力的标志性成果。学校当选联合国环境规划署全球环境与可持续发展大学合作联盟主席，是亚太地区第一所被授予“全球可持续校园杰出奖”的高校。学校服务改革开放和现代化建设，为长三角一体化发展、雄安新区、港珠澳大桥、北京大兴国际机场建设、脱贫攻坚、乡村振兴和嫦娥系列月球背面着陆避障等重大战略和需求贡献了同济智慧和同济力量。



同济大学雄安未来城市研究院揭牌



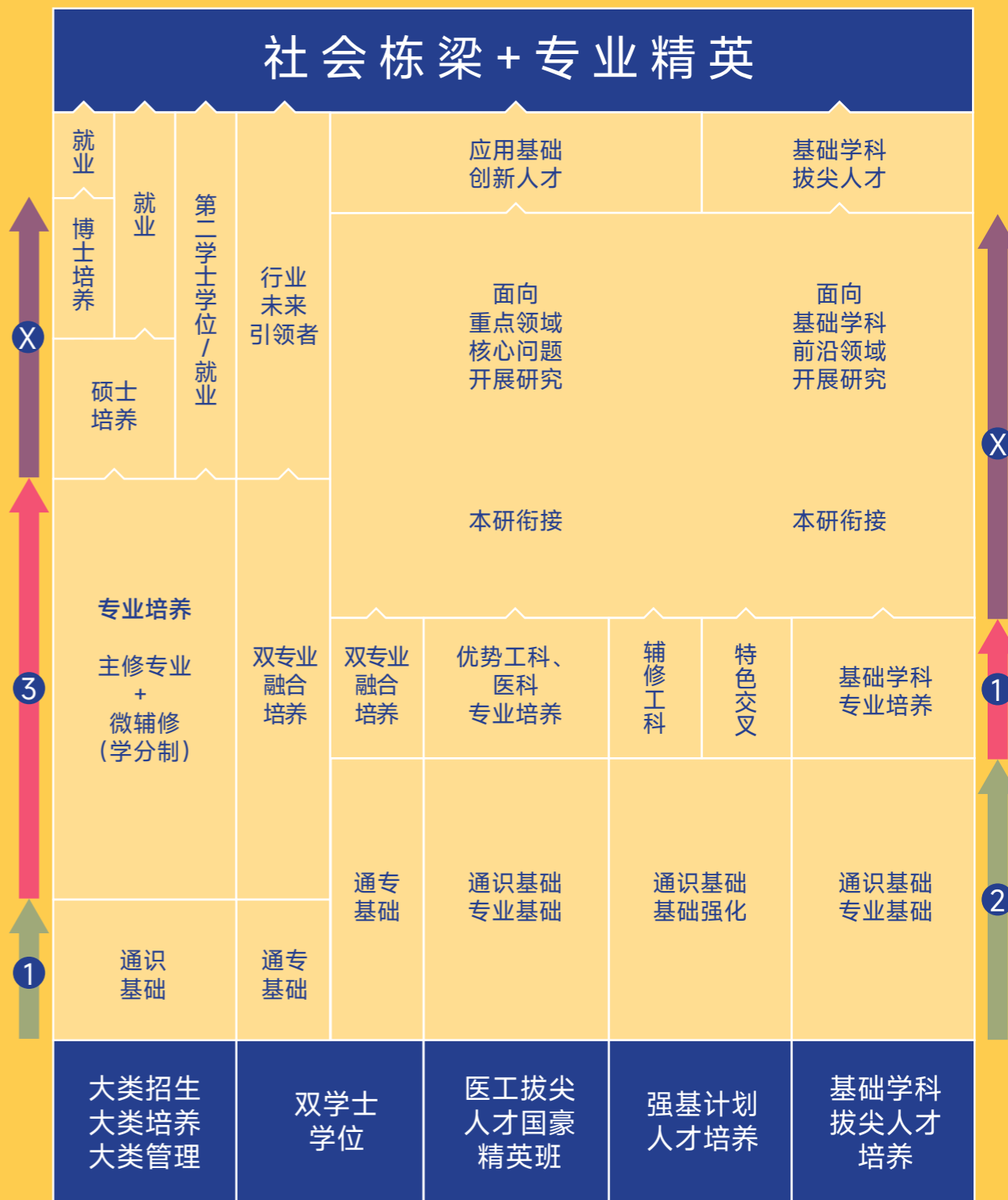
长三角可持续发展研究院

人才培养 | 人才培养目标

面向党的第二个百年奋斗目标新征程，同济大学坚持立德树人根本任务，秉持“同济天下、崇尚科学、创新引领、追求卓越”的新时代同济文化，以学生成长为中心，促进德智体美劳全面发展，坚持全员、全过程、全方位育人，建立健全人才培养全链条，努力培养具有“通专基础、学术素养、创新思维、实践能力、全球视野、社会责任”综合特质，担当民族复兴大任的时代新人和引领未来的社会栋梁与专业精英。



人才培养体系 | 适应国家需求和时代需求的同济大学拔尖人才培养体系



人才培养体系 | 新生二次选拔招生专业（项目）

除按照有关规定入学后限制调整专业的学生，其他同济大学正式录取的本科新生均可基于兴趣和自愿原则，在入学前报名参加以下各专业（项目）选拔：

同济大学新生二次选拔招生专业（项目）一览表

项目类型	项目名称
国豪精英班	工科试验班（国豪精英班）
	医学试验班（国豪精英班）
基础学科拔尖基地（班）	计算机科学拔尖学生培养基地
	生命科学拔尖学生培养基地
	物理学拔尖学生培养基地
	数学拔尖学生培养基地
	化学拔尖学生培养基地
	力学拔尖学生培养基地
	海洋科学拔尖班
	环境科学拔尖班
双学士学位项目	视觉传达设计-人工智能双学士学位项目
	土木工程-数学与应用数学双学士学位项目
	交通工程-数学与应用数学双学士学位项目
	测绘工程-应用物理学双学士学位项目
	能源与动力工程-应用化学双学士学位项目
	环境工程-数学与应用数学双学士学位项目
	土木工程-法学双学士学位项目
	金融学-数学与应用数学双学士学位项目
	德语-政治学与行政学双学士学位项目
	法学-英语双学士学位项目
	环境科学-会计学双学士学位项目
	光电信息科学与工程-应用物理学双学士学位项目
	人才培养模式创新实验区
“创新创业+”人才培养模式创新实验区	
中法工商管理专业人才培养模式创新实验区	
中德机械与能源工程人才培养模式创新实验区（莱茵书院）	
临床医学中德实验班	
口腔医学“5+3”一体化拔尖创新实验班	
商用大飞机校企联合人才培养模式创新实验区	
全球胜任力与卓越外语人才培养实验区	

深造就业

学生就业率
EMPLOYMENT RATE

近年来，学校毕业生供需比超过1:20，就业率常年保持在99%以上。2022届就业排名前10位单位：华为、上汽集团、中国建筑集团、上海市第十人民医院、阿里巴巴、上海市东方医院、上海建工集团、字节跳动、腾讯、华东建筑集团。

就业竞争力
COMPETITIVENESS

同济大学位列QS2023全球毕业生就业竞争力大陆高校第8位。

毕业深造率
ADVANCED STUDY RATE

到十四五末，本科毕业生深造率达75%。美国、英国、德国是最为青睐同济毕业生的境外留学国家。国内深造的毕业生均被“双一流”建设高校、中国科学院等录取。



全球胜任力

同济大学在中西文化交汇中诞生，拥有国际合作的优秀传统与浓厚的国际交流氛围。



“同济大学卓越工程师法国行”短期交流项目

平台强 STRONG PLATFORM

学校先后建立了中德、中法、中意等9个国际化合作平台学院，以及上海国际设计创新学院、上海国际知识产权学院、同济大学国际足球学院3个国际化专业学院。此外，同济大学佛罗伦萨海外学习实践基地是中国大学落户意大利的首个海外学习实践基地，该模式已辐射推广到德国、美国等其他国家和地区。



全国政协副主席万钢陪同德国联邦教研部长约翰娜·万卡 (Johanna Wanka) 为我校德文图书馆揭牌



中德机械工程中心成立

项目多 MULTI-ITEM

与300多所境外高校签订合作协议，学校已开展学分互认、双学位、联合办学项目。与众多跨国企业共建了研究中心。



长三角国际创业者暑期夏令营

覆盖广 WIDE COVERAGE

每年超过40%的本科生、硕士生和100%的博士生有机会赴国外进行交流学习。



成立知识产权教育国际联盟

水平高 HIGH LEVEL

泰晤士高等教育2023年度全球国际化大学排名，位列中国大陆高校第3位。

支持保障 | 奖助体系

学校设立本科生奖励项目77项，覆盖全校本科生总数约46%，以此激励本科生中德智体美劳全面发展或在思想、科技、文体等方面有突出表现者。本科生奖励项目主要分为三大类——奖学金类、荣誉称号类及其他奖励。2021-2022学年，全校本科生获奖人次8325人次，奖励总金额2402万元。其中个人奖金金额最高的奖项为“追求卓越学生奖学金”，每人5万元。

奖学金类

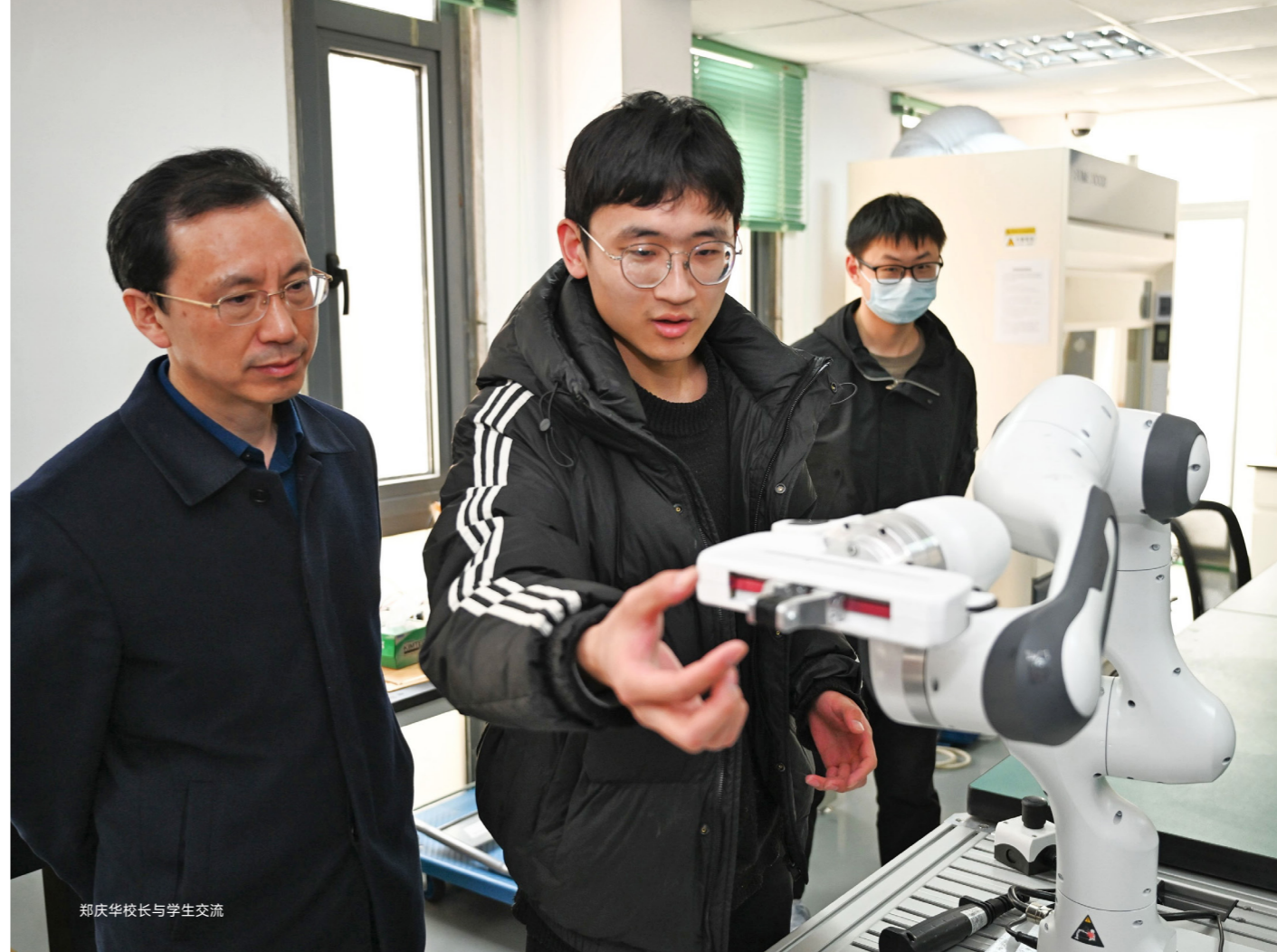
- 国家奖学金
- 国家励志奖学金
- 上海市奖学金
- 优秀学生奖学金
- 校外捐赠冠名奖学金
- 民族班学生专项奖助学金
- 社会活动奖学金
- 特色单项奖学金
- 港澳台侨学生奖学金
- 新生奖学金
- 国际及港澳台交流奖学金

荣誉称号

- 个人类：**
- 优秀学生（标兵）
 - 优秀学生干部（标兵）
 - 大学生励志之星
 - 追求卓越学生奖
 - 优秀毕业生
 - 学术之星
- 集体类：**
- 五四红旗团支部
 - 优良学风班
 - 五育班级

其他奖励类

- 学科竞赛奖
- 科技竞赛奖
- 体育单项奖
- 社会实践奖
- 退伍大学生专项奖
- 扬帆奖



郑庆华校长与学生交流



国家奖学金获奖学生展示

资助育人

同济大学为保障家庭经济困难学生全面成长成才，建立了“保障型资助、发展型资助、成长型资助”多维资助育人体系，通过“奖、助、贷、补、勤、偿”等保障型资助筑牢生活保障，通过新成长学校、励志之星评选等发展型资助实现素质培养，通过学业发展指导、海外交流交换等成长型资助强化能力提升，让学生“入学有保障、生活有质量、发展有空间”。新生在拿到录取通知书后，即纳入学校的资助育人体系。在校期间被认定为助学成才服务对象的学生，可通过申请国家助学贷款、助学金、参与勤工助学和发展型、成长型资助育人项目等方式，满足就读期间的经济需求和发展需求。

助学金及困难补助

- 设立20余项助学金及困难补助
- 本年度发放20446人次
- 本年度发放金额达2628.7万元

校内勤工助学专项资金

- 1238.4万元
- 每小时最低23元
- 校内设立勤工助学岗位数近3024个
- 吸纳校内勤工助学学生近18940人次

特困生可能获得的补助

- 国家助学贷款12000元
- 困难补助2000元
- 路费补贴1000元
- 国家助学金4000元
- 成才助学金2000元
- 校级助学金3000元
- 勤工助学920元/月



同济翼驰车队获中国大学生方程式汽车大赛全国总冠军

学生活动

学校十分重视学生各项能力的全面发展，以提高学生综合素质为目标，坚持以文化人、以文育人、推进文化自信自强。不断探索全方位育人手段，积极建立各类创新平台及实践项目，使学生得以充分展示自我、持续提升自我。



世界冠军教你学游泳



佛罗伦萨暑期营开营仪式师生合影



同济学生代表队获国际基因工程机器大赛2枚金牌



国之英豪



同济大学国际建造节



同济学子参观圣何塞州立大学机器人实验室



校园体育活动

校园生活

